

Nachfüllanleitung

Hewlett Packard DeskJet 7xx / 8xx / 9xx Serie

geeignet für den 51645x und C6615x Druckkopf

Schwarz

BLACK Refill

Inhalt:

2x 50ml Nachfülltinte Schwarz (pigmentiert)

20ml Druckkopfreiniger

Stahlkugeln

Spritze mit Kanüle

Einweghandschuhe

Wichtig: Lesen Sie die Anleitung komplett durch bevor Sie mit dem refüllen anfangen!



Hinweis

Sie können nur Patronen befüllen die noch nicht ganz leer gedruckt wurden. Nachfüllen wenn der Drucker meldet "Niedriger Tintenstand"

Die Patrone mit dem Druckkopf nach oben auf eine geeignete Unterlage stellen (Zeitung, etc.)

Entfernen Sie vorsichtig den runden, kleinen, schwarzen Aufkleber von der Patrone. (Achtung: Beschädigen Sie dabei nicht die darunterliegende Dichtung!)

Nach entfernen des Aufklebers sehen Sie eine kleine Stahlkugel. Drücken Sie die Kugel mit einem stumpfen Gegenstand in die Patrone, z.B. einem Kugelschreiber.

Die gefüllte Spritze nun Vorsichtig ca. 1cm in das Loch einführen. (Achtung: Im inneren der Patrone befindet sich ein Alubeutel, der darf unter keinen Umständen beschädigt werden.)

Nach der Befüllung die Patrone hin und her bewegen damit die Luft im inneren entweichen kann. Solange Tinte nachfüllen bis die Patrone voll ist. Nun die Patrone an den Seiten fest zusammendrücken (aus dem Druckkopf sollte Tinte herauskommen!) und mit der beiliegenden Kugel das Loch verschließen. Versiegeln Sie das Loch mit einem Stück Tesafilm. Halten Sie nun die Patrone mit den Düsen nach unten, es darf keine Tinte heraustropfen! Sollte trotzdem Tinte heraustropfen so drücken Sie noch einmal die Seiten fest zusammen so das Tinte aus den Düsen austritt. Wischen Sie die überschüssige Tinte ab und lassen Sie die Patrone ca. 1 Stunde mit den Düsen nach unten stehen. Es darf keine Tinte heraustropfen!

Setzen Sie dann den Druckkopf in Ihren Drucker und benutzen Sie die Reinigungsfunktion.

Tipps & Tricks:

Um sauberes arbeiten zu erreichen verwenden Sie unsere Einweghandschuhe und verwenden Sie eine Unterlage (Tinte ist sehr hartnäckig, besonders an den Händen!). Verschmutzungen können Sie einfach mit dem Druckkopfreiniger entfernen.

Vorsicht:

Bei Berührung mit den Augen gründlich mit Wasser ausspülen.
Von Kindern fernhalten.
Setzen Sie die Farbe nie direktem Sonnenlicht aus.

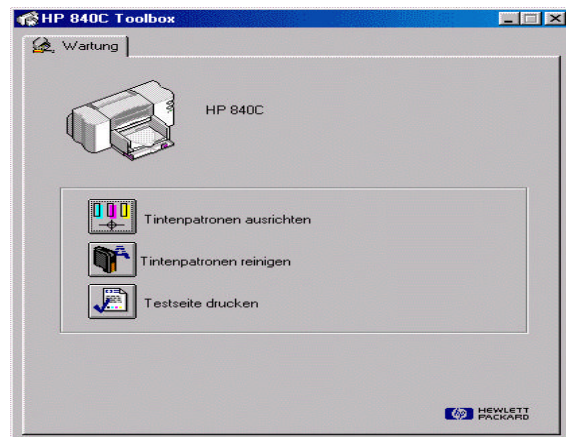
Caution:

In case of contact with eyes, rinse with plenty of water.
Keep out of reach from children
Keep the colour out of the direct sunshine.

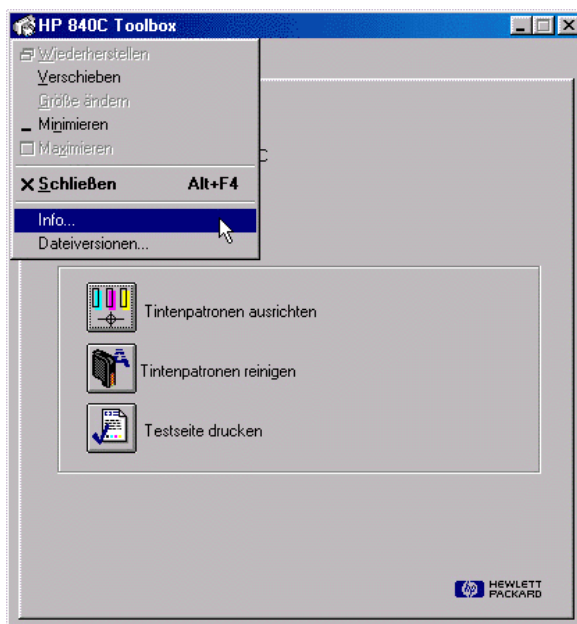
Mit der nachfolgenden Vorgehensweise können Sie die Füllstandsanzeige für die Tintenpatronen bei den neueren HP®-DeskJet-Druckern abschalten.



Öffnen Sie die Toolbox über die „Druckereigenschaften“



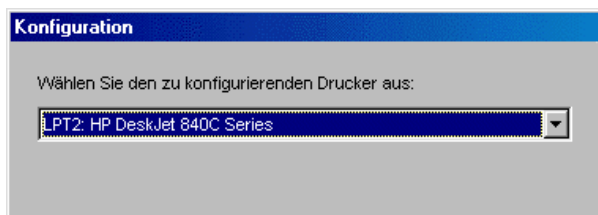
Klicken Sie nun mit der rechten Maustaste auf das Druckersymbol links oben



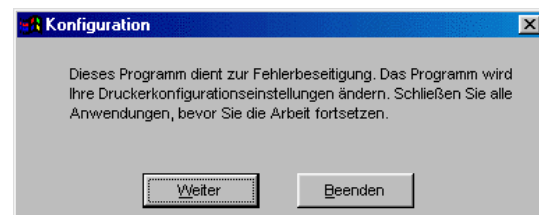
Wählen Sie „Info“ aus



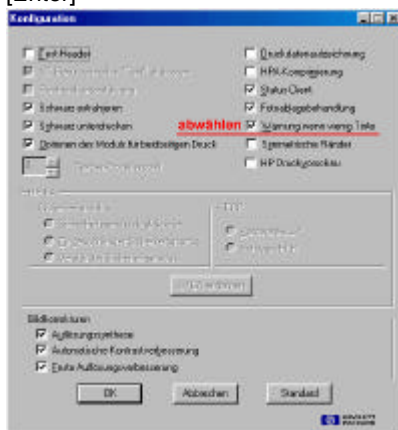
Drücken Sie nun [STRG] + [Alt] und Doppelklick auf das Bild



Wählen Sie Ihren Drucker aus und bestätigen Sie mit [Enter]



Beachten Sie die Hinweise und klicken Sie auf [weiter]



Schalten Sie nun die Meldung „Warnung wenn wenig Tinte“ aus! Bestätigen Sie mit [OK] und booten Sie Ihren Rechner neu!

Hinweis: Dies ist eine undokumentierte Programmfunktion. Es kann daher keine Garantie für deren Funktion und für evtl. auftretende Fehler übernommen werden. Das verändern der Einstellungen geschieht auf eigene Gefahr.