

# Nachfüllanleitung

# Color



## Hewlett Packard DeskJet 7xx / 8xx / 9xx Serie

### Inhalt:

3x 50ml Nachfülltinte (1x 50ml Cyan, 1x 50ml Magenta, 1x 50ml Yellow)  
20ml Druckkopfreiniger  
Spritze mit Kanüle  
Einweghandschuhe

## Unser Tipp: Lesen Sie die Anleitung komplett durch bevor Sie mit dem Refill anfangen!



### Hinweis

Sie können nur Patronen befüllen die noch nicht ganz leer gedruckt wurden. Nachfüllen wenn der Drucker meldet "Niedriger Tintenstand"

Die Patrone mit dem Druckkopf nach oben auf eine geeignete Unterlage stellen (Zeitung, etc.). Zum befüllen der Patrone müssen die 3 Verschlussstopfen auf der Oberseite der Patrone entfernt werden. Diese können Sie mit einem spitzen Gegenstand in die Patrone hineindrücken!

Sollten Sie sich nicht sicher sein welche Farbe wo eingefüllt wird so können Sie einfach eine Nadel in eine Kammer führen und anhand der Färbung feststellen welche Farbe dort hinein kommt.

Zum befüllen stellen Sie die Patrone unbedingt mit den Düsen auf eine saugfähige Unterlage! Ein Vermischen der Tinte am Düsenkopf muss vermieden werden. Ziehen Sie nun die Spritze mit ca. 5ml Farbe auf. Stecken Sie die Nadel tief in den Schwamm und befüllen Sie langsam die entsprechende Kammer.

Füllen Sie die Patronen nun jede Kammer bis zum Rand voll, dann stecken Sie die Spritze wieder in die Patrone und saugen ca. 50% der Tinte wieder ab.

Befüllöffnungen entweder offen lassen oder mit einem Streifen Tesafilm verschließen, dann jedoch unbedingt mit der Nadel Belüftungslöcher in den Tesafilm stechen!

Den Druckkopf evtl. mit Druckkopfreiniger reinigen. Dazu befeuchten Sie ein Tempo mit Druckkopfreiniger und drücken den Druckkopf fest auf diese feuchte Stelle. Danach ziehen Sie den Druckkopf von vorne nach hinten über eine trockene Stelle des Tempos.

Setzen Sie dann den Druckkopf in Ihren Drucker und benutzen Sie die Reinigungsfunktion.

### Tipps & Tricks:

Um sauberes arbeiten zu erreichen verwenden Sie unsere Einweghandschuhe und verwenden Sie eine Unterlage (Tinte ist sehr hartnäckig, besonders an den Händen!). Verschmutzungen können Sie einfach mit dem Druckkopfreiniger entfernen.

### Vorsicht:

Bei Berührung mit den Augen gründlich mit Wasser ausspülen.

Von Kindern fernhalten.

Setzen Sie die Farbe nie direktem Sonnenlicht aus.

### Caution:

In case of contact with eyes, rinse with plenty of water.

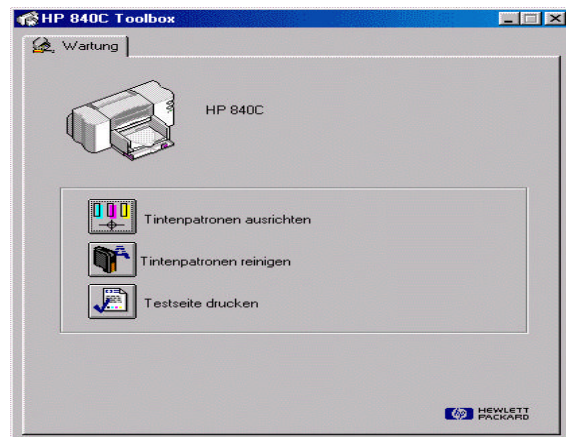
Keep out of reach from children

Keep the colour out of the direct sunshine.

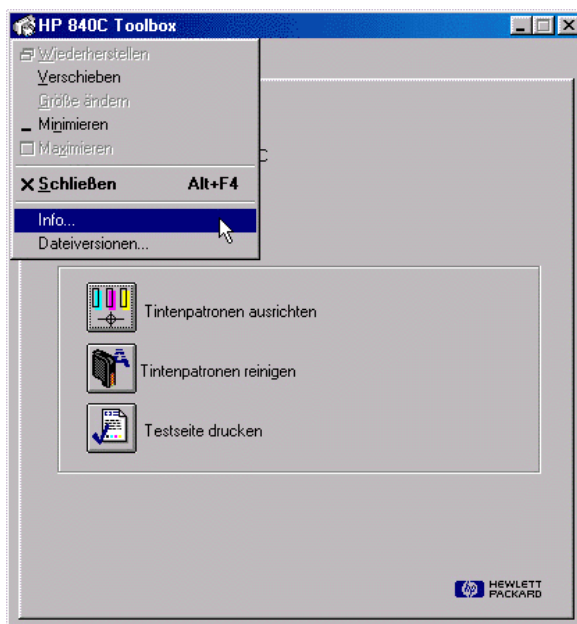
Mit der nachfolgenden Vorgehensweise können Sie die Füllstandsanzeige für die Tintenpatronen bei den neueren HP®-DeskJet-Druckern abschalten.



Öffnen Sie die Toolbox über die „Druckereigenschaften“



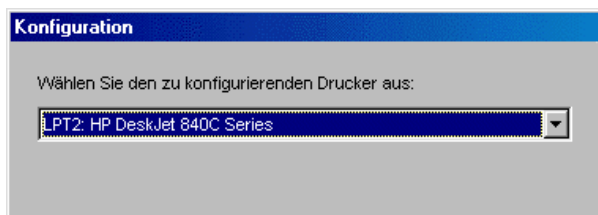
Klicken Sie nun mit der rechten Maustaste auf das Druckersymbol links oben



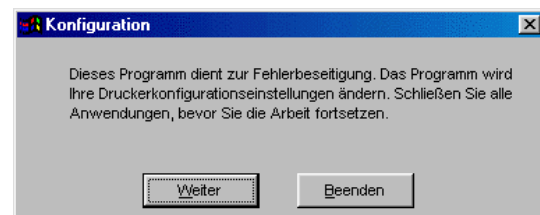
Wählen Sie „Info“ aus



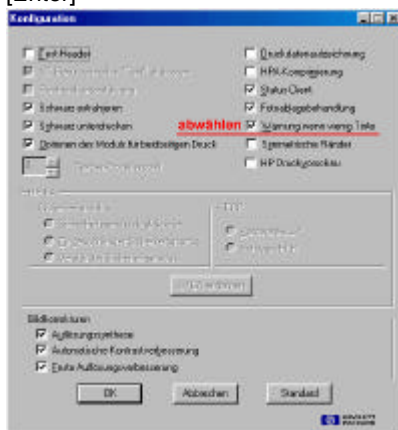
Drücken Sie nun [STRG] + [Alt] und Doppelklick auf das Bild



Wählen Sie Ihren Drucker aus und bestätigen Sie mit [Enter]



Beachten Sie die Hinweise und klicken Sie auf [weiter]



Schalten Sie nun die Meldung „Warnung wenn wenig Tinte“ aus! Bestätigen Sie mit [OK] und booten Sie Ihren Rechner neu!

Hinweis: Dies ist eine undokumentierte Programmfunktion. Es kann daher keine Garantie für deren Funktion und für evtl. auftretende Fehler übernommen werden. Das verändern der Einstellungen geschieht auf eigene Gefahr.